

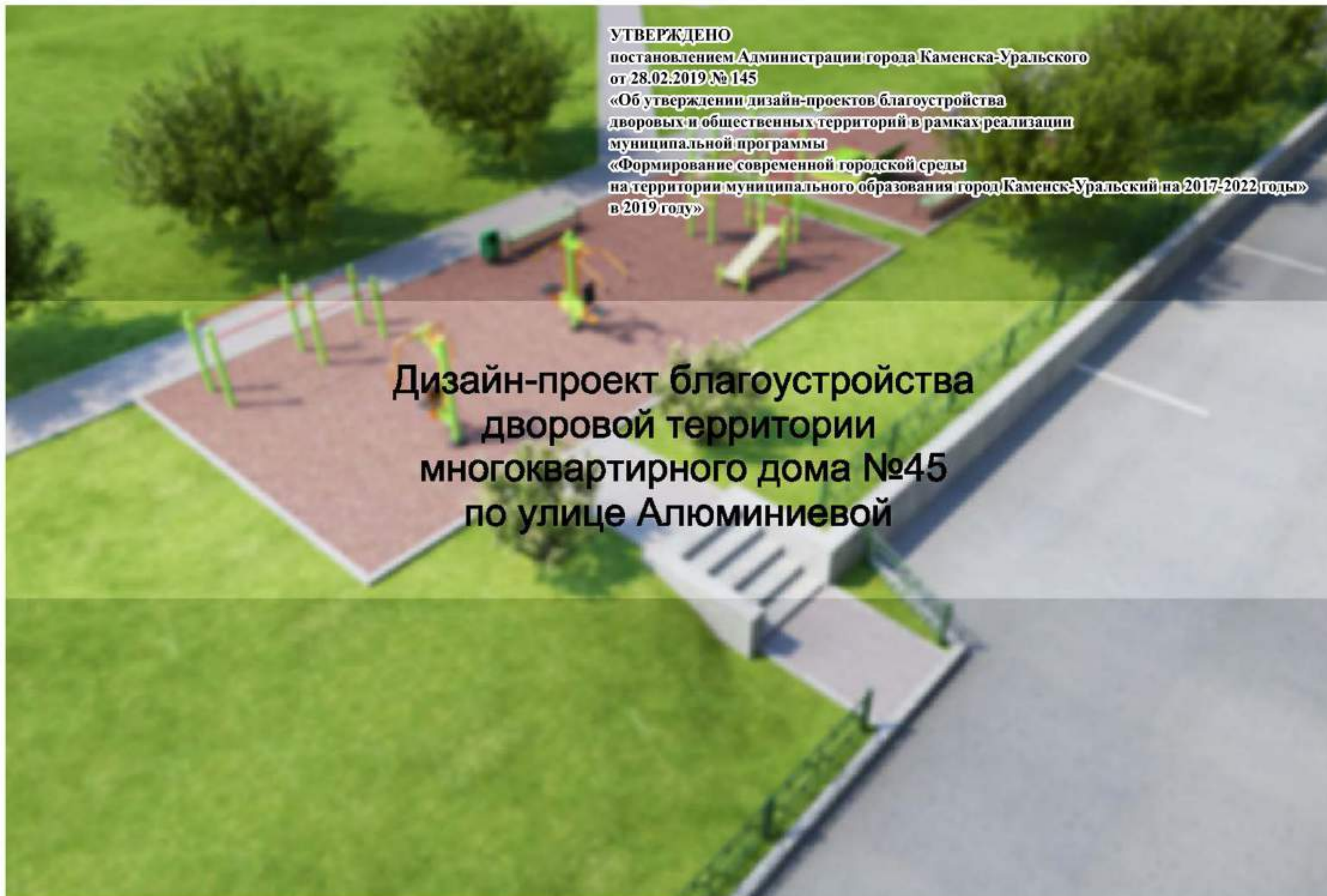
**УТВЕРЖДЕНО**

постановлением Администрации города Каменска-Уральского  
от 28.02.2019 № 145

«Об утверждении дизайн-проектов благоустройства  
дворовых и общественных территорий в рамках реализации  
муниципальной программы

«Формирование современной городской среды  
на территории муниципального образования город Каменск-Уральский на 2017-2022 годы»  
в 2019 году»

**Дизайн-проект благоустройства  
дворовой территории  
многоквартирного дома №45  
по улице Алюминиевой**



Состав проекта

| Лист  | Наименование                                      | Примечание |
|-------|---|------------|
| 1     | Состав проекта                                    |            |
| 2     | Пояснительная записка                             |            |
| 3,4,5 | Визуализация                                      |            |
| 6     | Схема генплана М1:250                             |            |
| 7     | Схема генплана с сетями М1:250                    |            |
| 8     | План размеров и прибылок 1:250                    |            |
| 9     | Зонирование, тип покрытий, расчет площадей М1:250 |            |
| 10    | Схема бордюров М1:250                             |            |
| 11    | Нумерация объектов М1:250                         |            |
| 12    | Спецификация                                      |            |
| 13    | Фото территории                                   |            |

|              |  |  |  |
|--------------|--|--|--|
| Согласовано  |  |  |  |
|              |  |  |  |
|              |  |  |  |
|              |  |  |  |
| Взам. инв. № |  |  |  |
|              |  |  |  |
|              |  |  |  |
|              |  |  |  |
| Подп. и дата |  |  |  |
|              |  |  |  |
|              |  |  |  |
|              |  |  |  |
| Инв. № подл. |  |  |  |
|              |  |  |  |
|              |  |  |  |
|              |  |  |  |

|            |          |      |        |       |      |  |        |        |
|------------|----------|------|--------|-------|------|--|--------|--------|
|            |          |      |        |       |      |  |        |        |
|            |          |      |        |       |      |  |        |        |
|            |          |      |        |       |      | Дизайн-проект благоустройства дворовой территории по ул. Алюминиевая, дом № 45 |        |        |
| Изм.       | Кол. уч. | Лист | № док. | Подп. | Дата | Проект благоустройства   | Стадия | Лист   |
|            |          |      |        |       |      |  |        | Листов |
|            |          |      |        |       |      | Состав проекта   |        | 1      |
|            |          |      |        |       |      |  |        | 13     |
| Разработал | Шулепов  |      |        |       |      |  |        |        |

## Пояснительная записка

1. Проект разработан Шулеповым А. А.
2. Проект выполнен на основании договора на проектирование, договор подряда № 26/10/18 от 25.10.2018 г. и приложение № 1 к договору № 26/10/18.
3. Исходными данными для выполнения рабочей документации служит выкопировка из генплана.
4. Нормативная документация
  - 4.1. Федеральный закон от 30.12.2009 № 384-ФЗ (ред. от 02.07.2013) «Технический регламент о безопасности зданий и сооружений»
  - 4.1.1 СП 42.13330.2011 «Градостроительство. Планировка и застройка городских и сельских поселений»
  - 4.2. ГОСТ Р 211101-2013 «Система проектной документации для строительства (СПДС). Основные требования к проектной и рабочей документации» (с Поправкой)
  - 4.3. ГОСТ 21508-92 «СПДС. Правила выполнения рабочей документации генеральных планов предприятий, сооружений и жилищно-гражданских объектов».
  - 4.4. Решение от 18.07.2012 г. № 548 об утверждении Правил благоустройства территории муниципального образования город Каменск-Уральский.
  - 4.5. Постановление Правительства Свердловской области от 31.10.2017г. № 805-ПП об утверждении государственной программы Свердловской области «Формирование современной городской среды на территории Свердловской области на 2018-2022 годы» г. Екатеринбург
5. Объект проектирования – благоустройство дворовой территории жилого дома по улице Алюминиевая дом №45.
6. Дизайн-проект включает в себя разработку следующих основных зон:
  - проезды и парковки
  - детская площадка
  - спортивная площадка с тренажерами и элементами баркаута
  - зона отдыха
 Особенностью данной территории является большая разница высот, что при расширении проезжей части влечет за собой выстраивание опорных стен.
7. Для обеспечения выполнения требований по наружному освещению предусмотрены фасадные уличные светильники

Согласовано

Взам. инв. №

Подп. и дата

Инв. № подл.

|            |          |      |        |       |      |  |        |      |        |
|------------|----------|------|--------|-------|------|--|--------|------|--------|
|            |          |      |        |       |      |  |        |      |        |
|            |          |      |        |       |      |  |        |      |        |
|            |          |      |        |       |      |  |        |      |        |
|            |          |      |        |       |      |  |        |      |        |
| Изм.       | Кол. уч. | Лист | № док. | Подп. | Дата | Дизайн-проект благоустройства дворовой территории по ул. Алюминиевая, дом № 45 |        |      |        |
|            |          |      |        |       |      | Проект благоустройства   | Стадия | Лист | Листов |
|            |          |      |        |       |      |  |        | 2    | 13     |
|            |          |      |        |       |      | Пояснительная записка  |        |      |        |
| Разработал | Шулепов  |      |        |       |      |  |        |      |        |







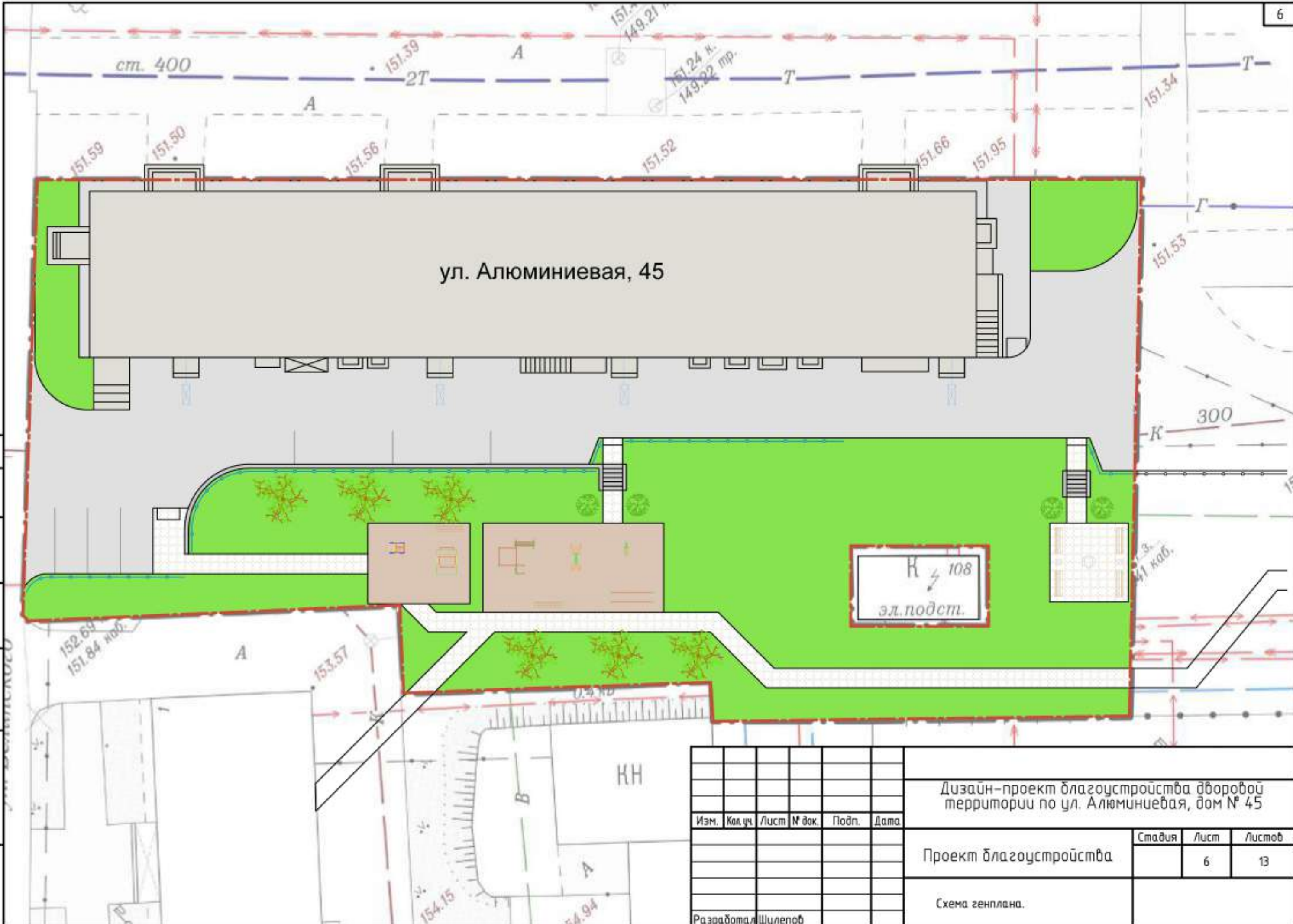








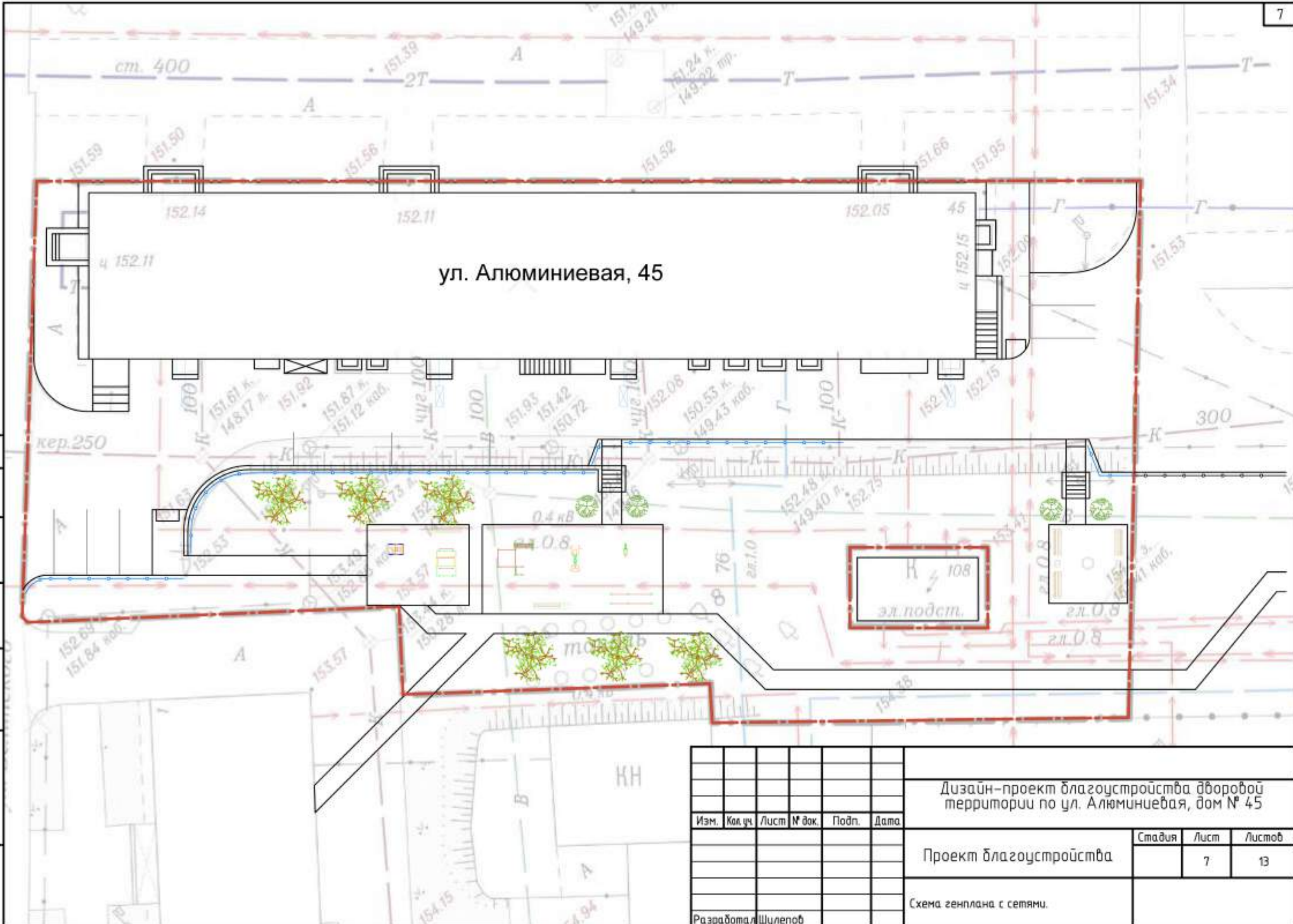
|              |  |              |  |
|--------------|--|--------------|--|
| Согласовано  |  | Взам. инв. № |  |
|              |  | Подп. и дата |  |
| Инв. № подл. |  |              |  |



|            |         |      |        |       |      |  |        |      |        |
|------------|---------|------|--------|-------|------|--|--------|------|--------|
|            |         |      |        |       |      |  |        |      |        |
|            |         |      |        |       |      | Дизайн-проект благоустройства дворовой территории по ул. Алюминиевая, дом № 45 |        |      |        |
| Изм.       | Кол.уч. | Лист | № док. | Подп. | Дата |  |        |      |        |
|            |         |      |        |       |      | Проект благоустройства   | Стадия | Лист | Листов |
|            |         |      |        |       |      |  |        | 6    | 13     |
|            |         |      |        |       |      | Схема генплана.  |        |      |        |
| Разработал | Шуленин |      |        |       |      |  |        |      |        |



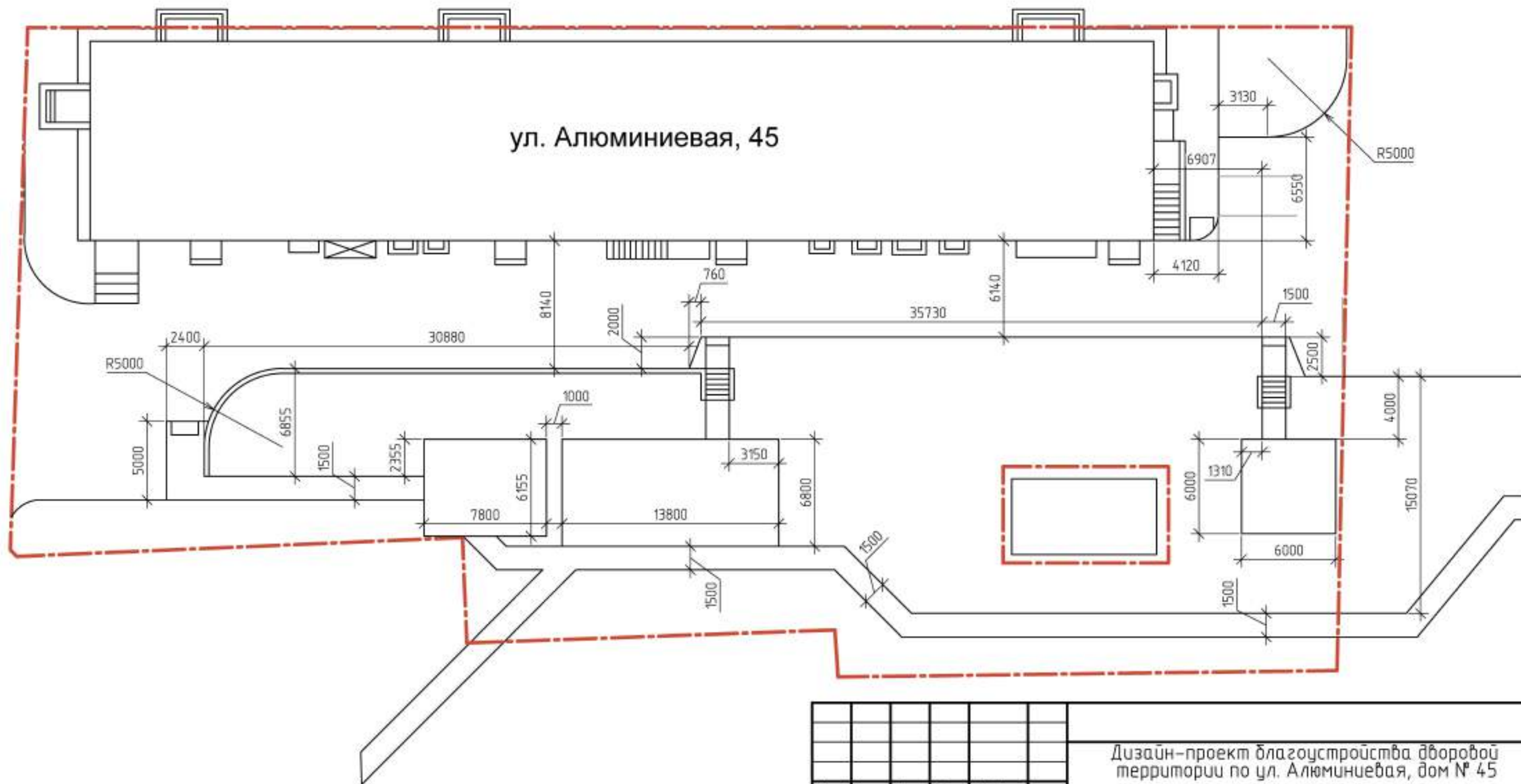
|             |  |              |  |              |  |              |  |
|-------------|--|--------------|--|--------------|--|--------------|--|
| Согласовано |  | Взам. инв. № |  | Подп. и дата |  | Инв. № подл. |  |
|             |  |              |  |              |  |              |  |



|                    |          |      |        |       |      |  |        |      |        |
|--------------------|----------|------|--------|-------|------|--|--------|------|--------|
|                    |          |      |        |       |      | Дизайн-проект благоустройства дворовой территории по ул. Алюминиевая, дом № 45 |        |      |        |
| Изм.               | Кол. уч. | Лист | № док. | Подп. | Дата | Проект благоустройства   | Стадия | Лист | Листов |
|                    |          |      |        |       |      |  |        | 7    | 13     |
| Разработал Шуленин |          |      |        |       |      | Схема генплана с сетями.   |        |      |        |



ул. Алюминиевая, 45



|                    |          |      |        |       |      |  |        |      |        |
|--------------------|----------|------|--------|-------|------|--|--------|------|--------|
|                    |          |      |        |       |      | Дизайн-проект благоустройства дворовой территории по ул. Алюминиевая, дом № 45 |        |      |        |
| Изм.               | Кол. уч. | Лист | № док. | Подп. | Дата | Проект благоустройства   | Стадия | Лист | Листов |
|                    |          |      |        |       |      |  |        | 8    | 13     |
| Разработал Шуленин |          |      |        |       |      | План размеров и привязок.  |        |      |        |

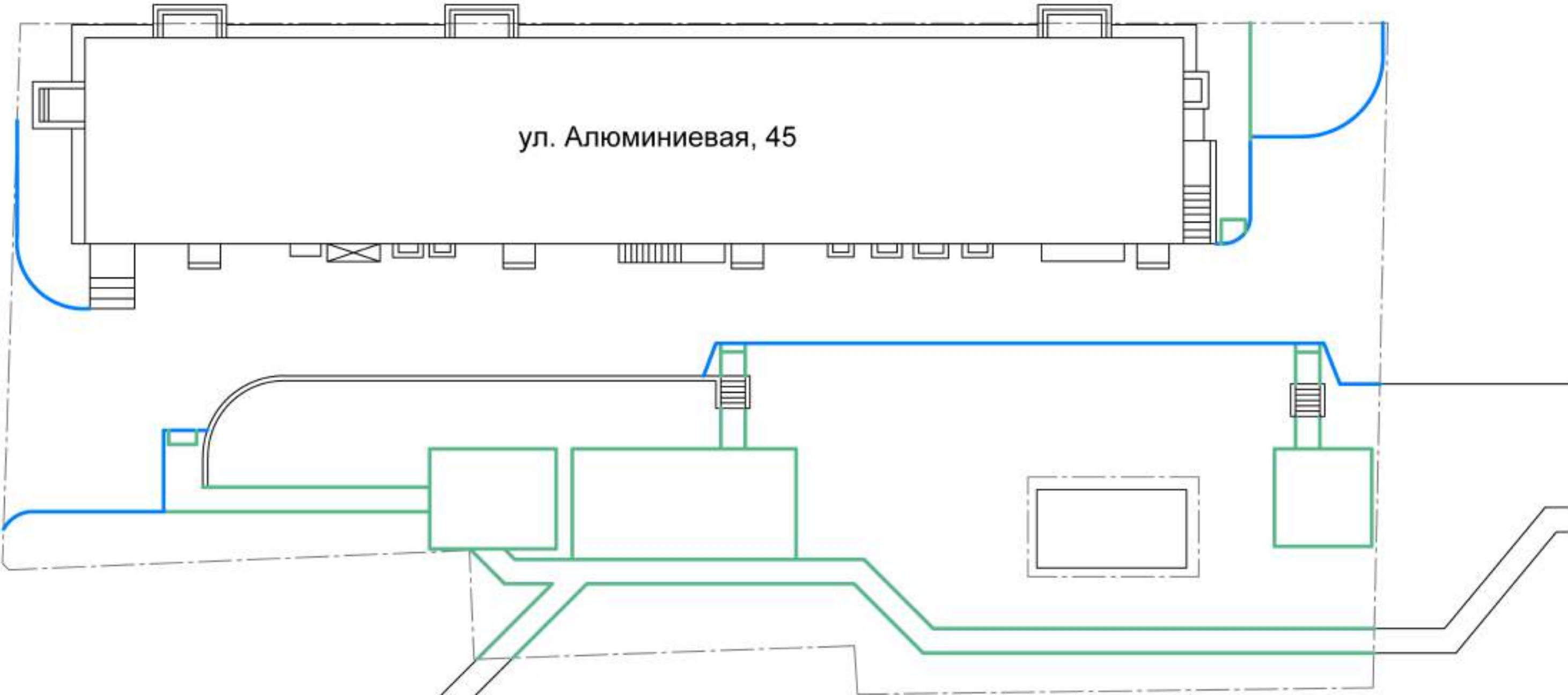






Использование бордюрного камня

| № | Наименование                        | Покрытие                    | Длина (м.п.) |
|---|-------------------------------------|-----------------------------|--------------|
| 1 | Границы проездов и парковок         | Дорожный бордюрный камень   | 98           |
| 2 | Границы дорожек и площадок, пандусы | Тротуарный бордюрный камень | 270          |



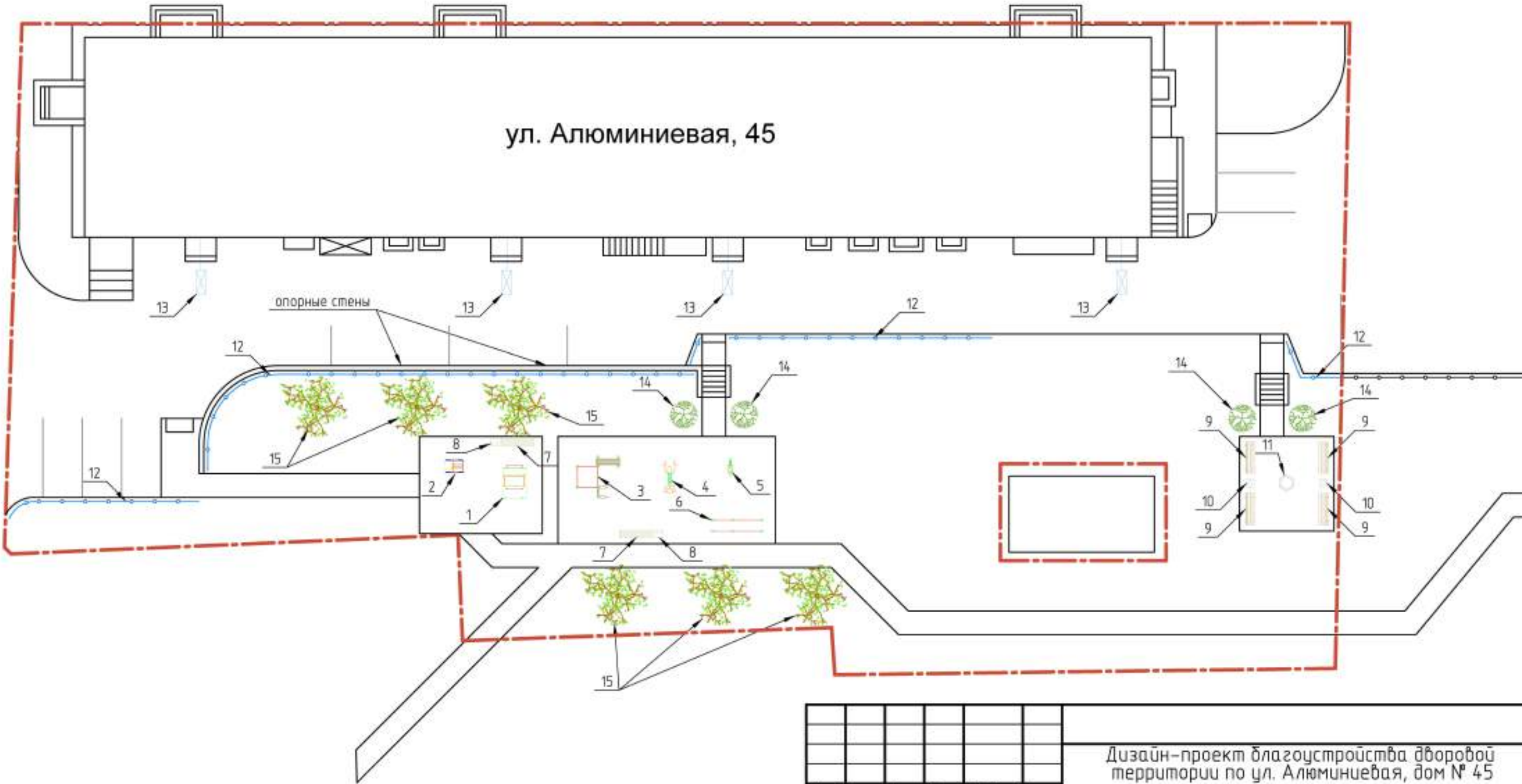
ул. Алюминиевая, 45

- дорожный бордюрный камень
- тротуарный бордюрный камень

|            |         |         |        |       |      |  |  |        |      |        |
|------------|---------|---------|--------|-------|------|--|--|--------|------|--------|
|            |         |         |        |       |      |  |  |        |      |        |
|            |         |         |        |       |      | Дизайн-проект благоустройства дворовой территории по ул. Алюминиевая, дом № 45 |  |        |      |        |
| Изм.       | Кол.уч. | Лист    | № док. | Подп. | Дата |  |  |        |      |        |
|            |         |         |        |       |      | Проект благоустройства   |  | Стадия | Лист | Листов |
|            |         |         |        |       |      |  |  |        | 10   | 13     |
|            |         |         |        |       |      | Схема бордюров.  |  |        |      |        |
|            |         |         |        |       |      |  |  |        |      |        |
| Разработал |         | Шуленин |        |       |      |  |  |        |      |        |



|             |  |              |  |              |  |              |  |
|-------------|--|--------------|--|--------------|--|--------------|--|
| Согласовано |  | Взам. инв. № |  | Подп. и дата |  | Инв. № подл. |  |
|             |  |              |  |              |  |              |  |
|             |  |              |  |              |  |              |  |
|             |  |              |  |              |  |              |  |
|             |  |              |  |              |  |              |  |



|            |         |      |        |       |      |  |        |      |        |
|------------|---------|------|--------|-------|------|--|--------|------|--------|
|            |         |      |        |       |      |  |        |      |        |
|            |         |      |        |       |      | Дизайн-проект благоустройства дворовой территории по ул. Алюминиевая, дом № 45 |        |      |        |
| Изм.       | Кол.уч. | Лист | № док. | Подп. | Дата |  |        |      |        |
|            |         |      |        |       |      | Проект благоустройства   | Стадия | Лист | Листов |
|            |         |      |        |       |      |  |        | 11   | 13     |
|            |         |      |        |       |      | Нумерация объектов.  |        |      |        |
| Разработал | Шуленин |      |        |       |      |  |        |      |        |



### Спецификация объектов

| №  | Наименование  | Единицы измерения | Количество |
|----|---|-------------------|------------|
| 1  | МФ 3.021-15 Песочница Распашная                     | шт.               | 1          |
| 2  | ДИО 4.02 Качалка на пружине Джип                    | шт.               | 1          |
| 3  | СО 7.28 Базис Сити                                  | шт.               | 1          |
| 4  | СО 6.37 Спортивный тренажер                         | шт.               | 1          |
| 5  | СО 6.30 Спортивный тренажер                         | шт.               | 1          |
| 6  | СО 7.09 Брусья двойные для отжиманий разноуровневые | шт.               | 1          |
| 7  | МФ 1.04 Лабочка Эконом                              | шт.               | 2          |
| 8  | МФ 6.05 Урна  | шт.               | 2          |
| 9  | МФ 1.14 Лабочка бетонная со спинкой                 | шт.               | 4          |
| 10 | МФ 6.08 Урна бетонная                               | шт.               | 2          |
| 11 | МФ 6.09 Вазон шестигранный                          | шт.               | 1          |
| 12 | Ограждение 800 мм                                   | м.п.              | 71         |
| 13 | Фасадный светильник                                 | шт.               | 4          |
| 14 | Озеленение. Рябина черноплодная                     | шт.               | 4          |
| 15 | Озеленение. Липа                                    | шт.               | 6          |
| 16 | Информационный щит                                  | шт.               | 2          |

### Зонирование и типы покрытий придомовых территорий

| № | Наименование         | Покрытие                    | Площадь (м2) |
|---|----------------------|-----------------------------|--------------|
| 1 | Проезды и парковки   | Асфальт                     | 705          |
| 2 | Тротуар с торца дома | Асфальт                     | 35           |
| 3 | Спортивная площадка  | Резиновая крошка            | 94           |
| 4 | Детская площадка     | Резиновая плитка 500*500 мм | 48           |
| 5 | Зона отдыха          | Тротуарная плитка           | 36           |
| 6 | Дорожки              | Тротуарная плитка           | 143          |
| 7 | Газоны               | Чернозем                    | 1033         |

### Использование бордюрного камня

| № | Наименование                        | Покрытие                    | Длина (м.п.) |
|---|-------------------------------------|-----------------------------|--------------|
| 1 | Границы проездов и парковок         | Дорожный бордюрный камень   | 98           |
| 2 | Границы дорожек и площадок, пандусы | Тротуарный бордюрный камень | 270          |

Согласовано

Взам. инв. №

Подп. и дата

Инв. № подл.

|            |          |      |        |       |      |  |        |      |        |
|------------|----------|------|--------|-------|------|--|--------|------|--------|
|            |          |      |        |       |      |  |        |      |        |
|            |          |      |        |       |      |  |        |      |        |
|            |          |      |        |       |      |  |        |      |        |
| Изм.       | Кол. уч. | Лист | № док. | Подп. | Дата | Дизайн-проект благоустройства дворовой территории по ул. Алюминиевая, дом № 45 |        |      |        |
|            |          |      |        |       |      | Проект благоустройства   | Стадия | Лист | Листов |
|            |          |      |        |       |      |  |        | 12   | 13     |
|            |          |      |        |       |      | Спецификация   |        |      |        |
| Разработал | Шулепов  |      |        |       |      |  |        |      |        |